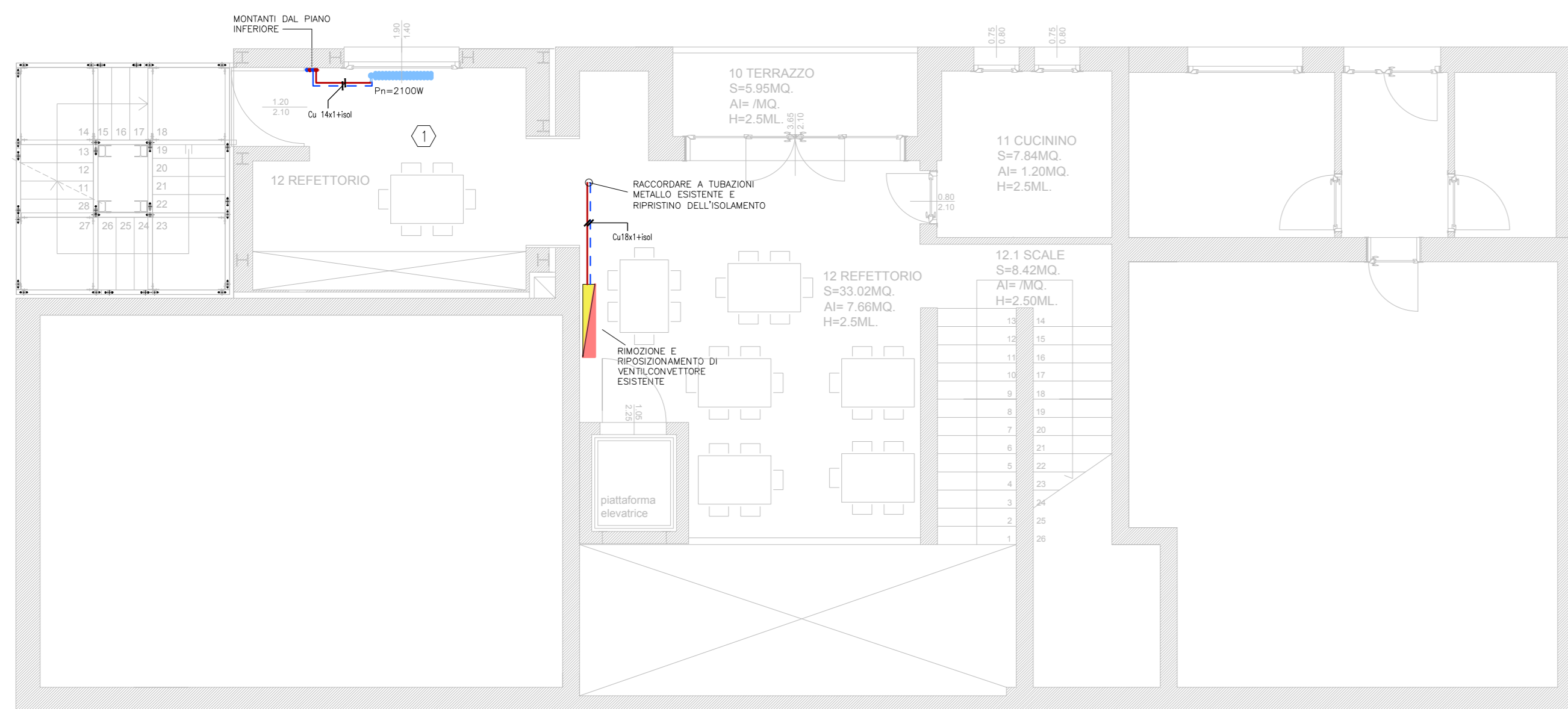
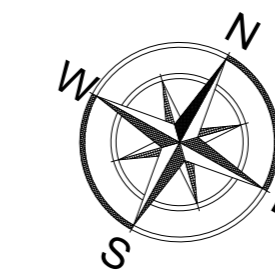
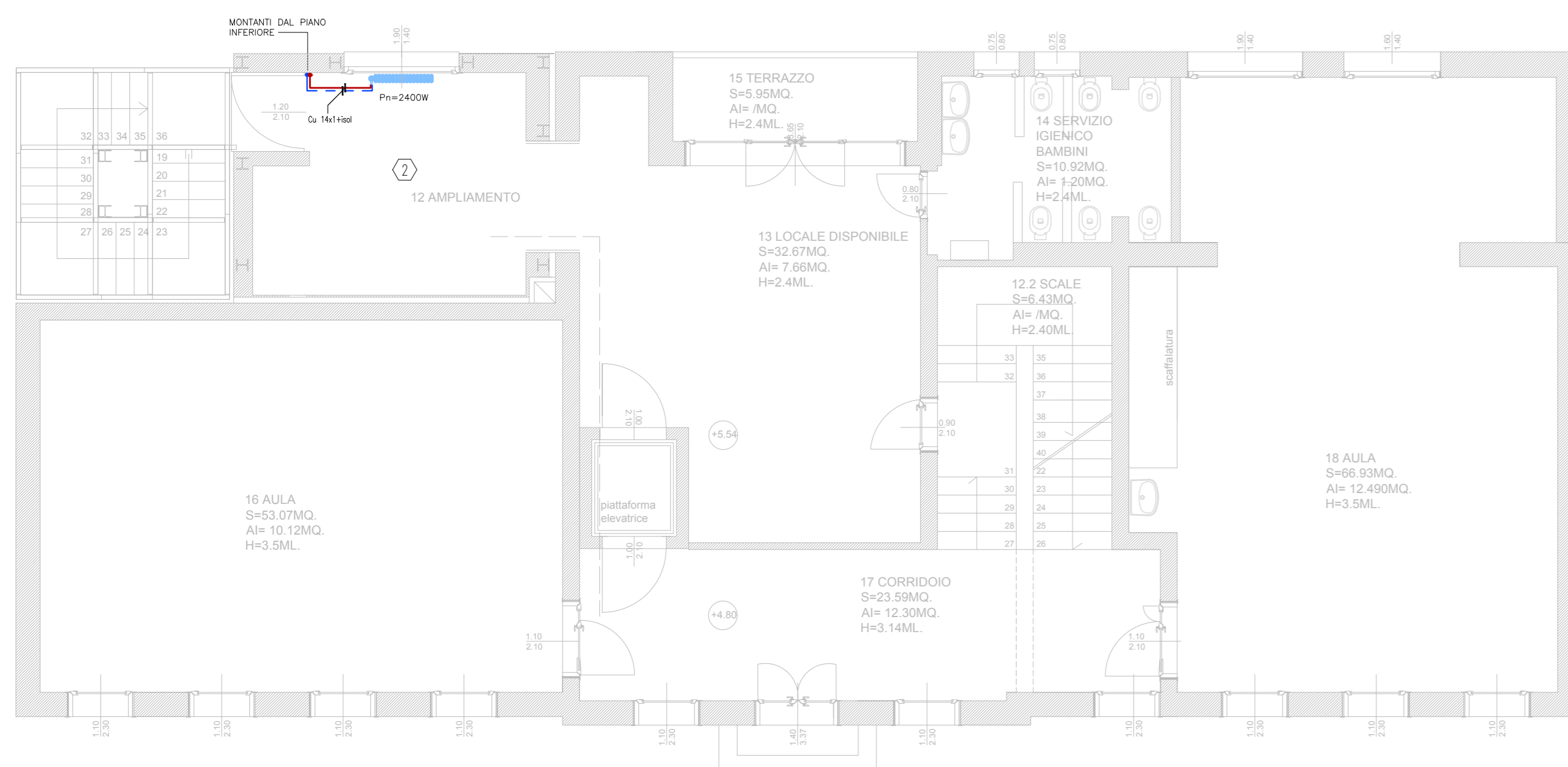


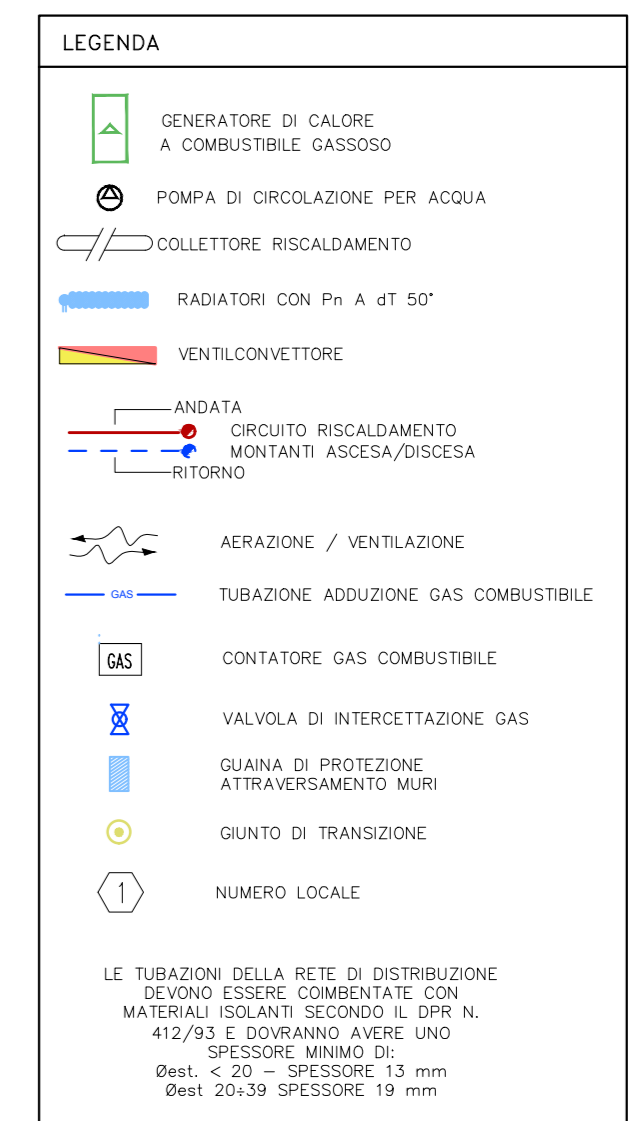
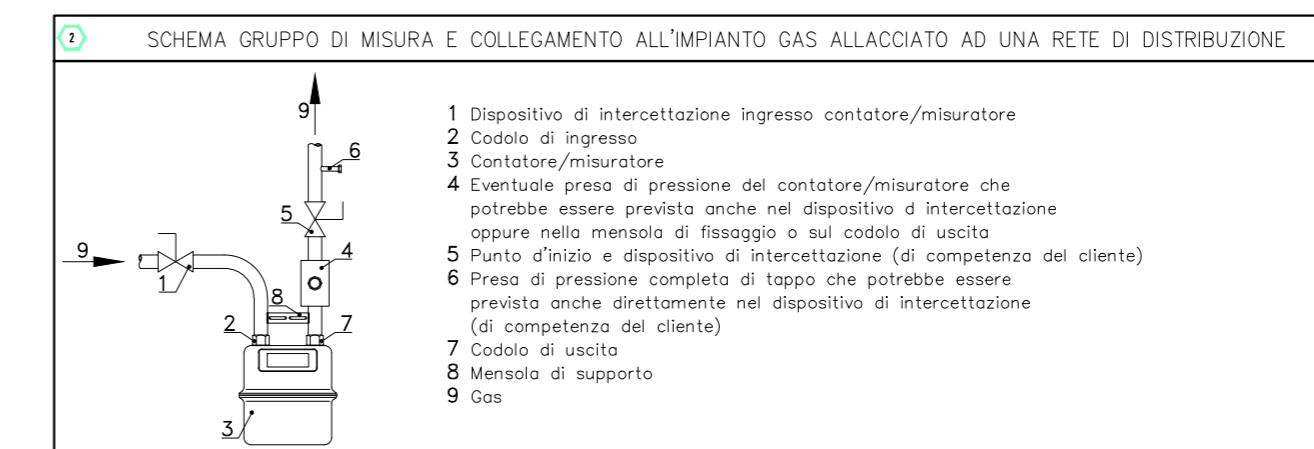
PIANO TERRA



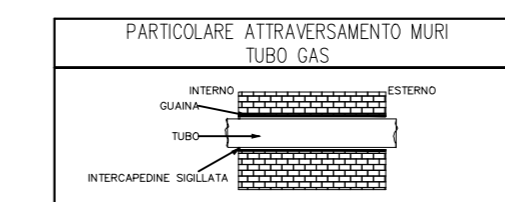
PIANO SOPPALCO



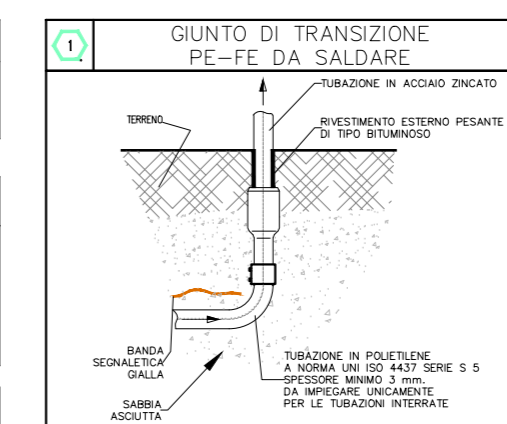
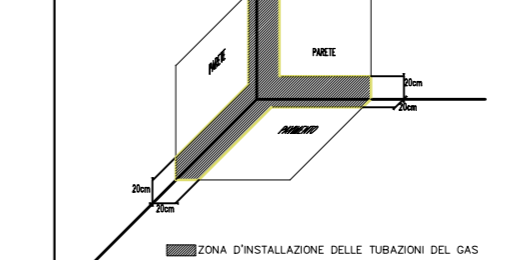
PIANO PRIMO



**NOTA**  
 LE TUBAZIONI DI RAME PER L'ADDUZIONE DEL GAS CHE SARANNO PISATE SOTTORACCA DEVONO ESSERE POSTE ALL'INTERNO DI UNA GUAINA IN PVC.



**PARTICOLARE DI POSA SOTTORACCA PER TUBO GAS**  
 DISTANZE DA RISPETTARE



LE TUBAZIONI DELLA RETE DI DISTRIBUZIONE DEVONO ESSERE COMBUSTIBILI CON MATERIALI ISOLANTI SECONDO IL DPR N. 412/93 E DEVONO AVERE UNO SPESORE MINIMO DI Øest < 23 - SPESORE 13 mm Øest 20,39 SPESORE 19 mm