

PARTICOLARE TIPO IDRANTE A MURO DN 25 BOCCIOLONE mod. GIUGIARO 3316CE manichetta da 30 m

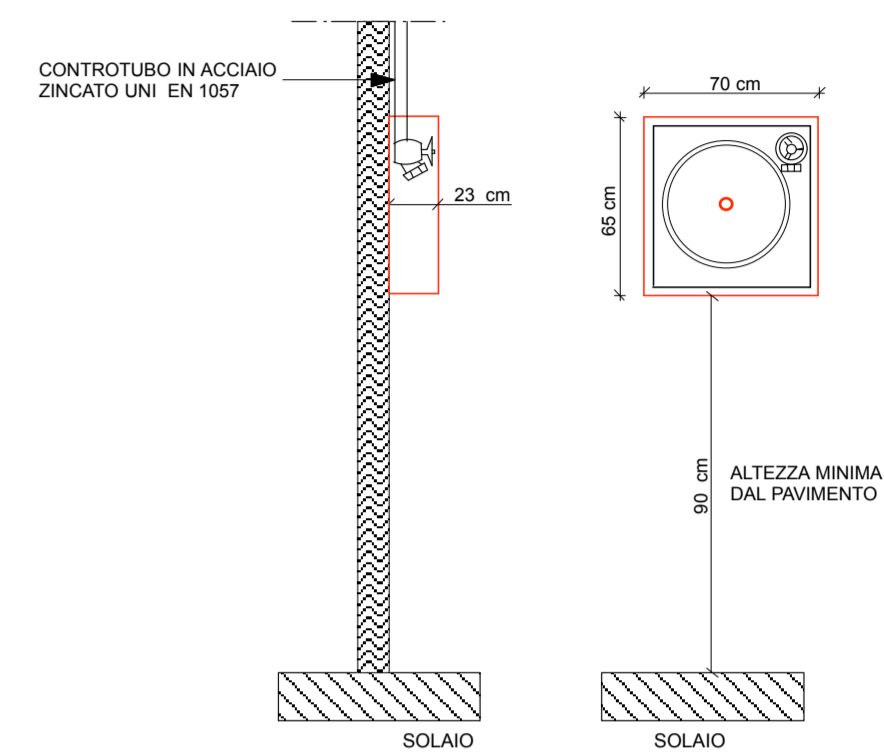
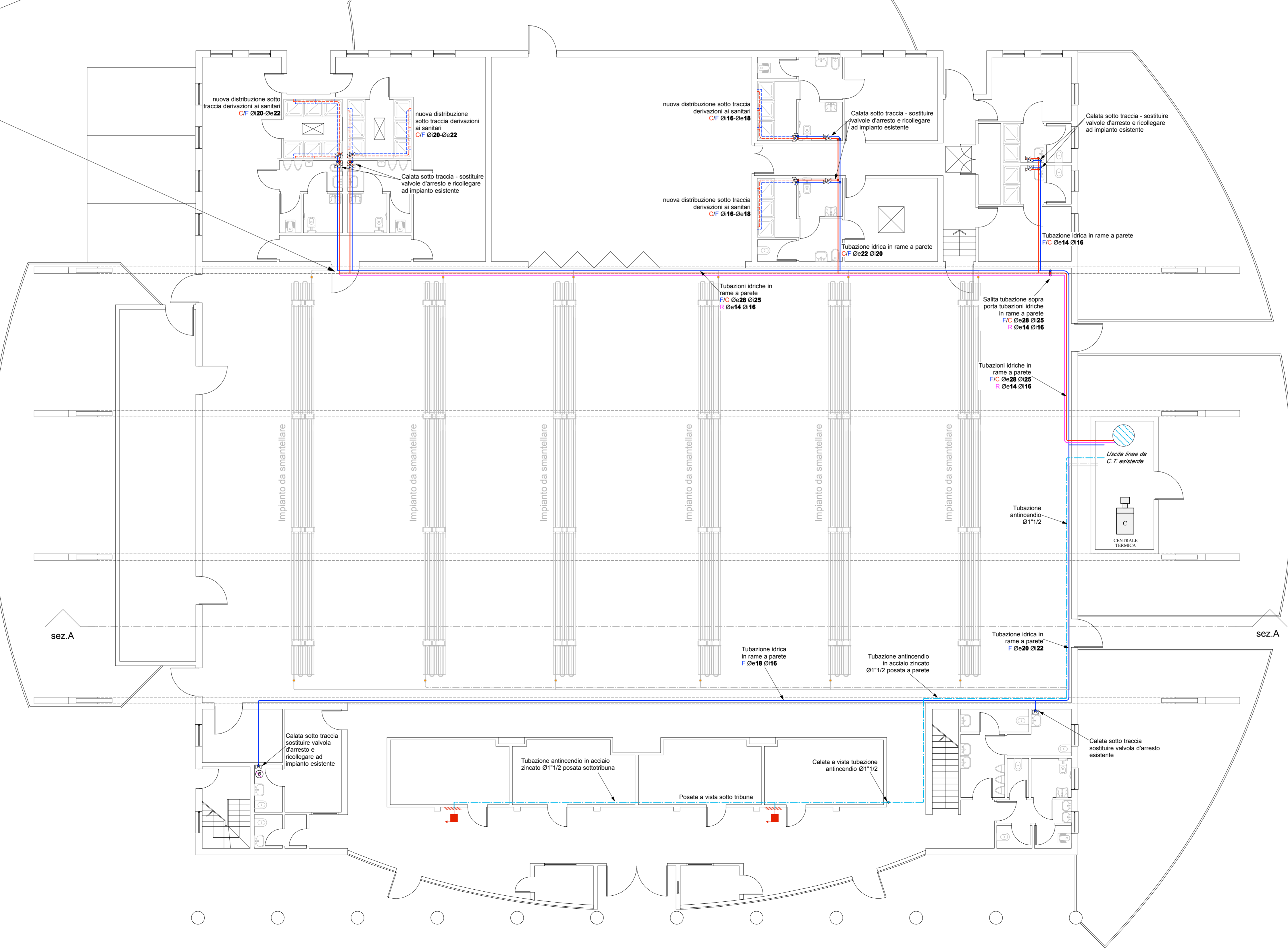


TABELLA SPESSORE ISOLAMENTO TUBAZIONI

Conducibilità termica utile del materiale isolante (W/m°C)	Diametro esterno della tubazione (mm)					
	< 20	da 20 a 39	da 40 a 59	da 50 a 79	da 80 a 99	> 100
0,030	13	19	26	33	37	40
0,032	14	21	29	36	40	44
0,034	15	23	31	39	44	48
0,036	17	25	34	43	47	52
0,038	18	28	37	46	51	56
0,040	20	30	40	50	55	60
0,042	22	32	43	54	59	64
0,044	24	35	46	58	63	69
0,046	26	38	50	62	68	74
0,048	28	41	54	66	72	79
0,050	30	44	58	71	77	84

Spessori in tabella da impiegare in locale caldaia, cantine, garages, tubazioni esterne, cunicoli esterni; da diminuire del 50% nelle pareti perimetrali; da diminuire del 70% sottotraccia tra piani riscaldati e pareti non nuncianti con l'esterno.



LEGENDA

- Tubazioni in rame posate a vista per distribuzione impianto idrico con coibentazione termica secondo L.10/91 - D.P.R. 412/93
- Tubazioni in rame annegate a parete/pavimento per distribuzione impianto idrico con coibentazione termica secondo L.10/91 - D.P.R. 412/93
- Tubazioni in acciaio zincato a norme UNI EN 10255 distribuzione impianto idrico antincendio
- Valvole intercettazione ad incasso impianto idrico sanitario
- Predisposizione bollitore elettrico
- Casseta antincendio DN25 esistente

COMUNE DI MORSANO AL TAGLIAMENTO
Provincia di Pordenone



ADEGUAMENTO TECNOLOGICO E STRUTTURALE, EFFICIENTAMENTO ENERGETICO E COMPLETAMENTO DELLA PALESTRA COMUNALE

PROGETTO ESECUTIVO

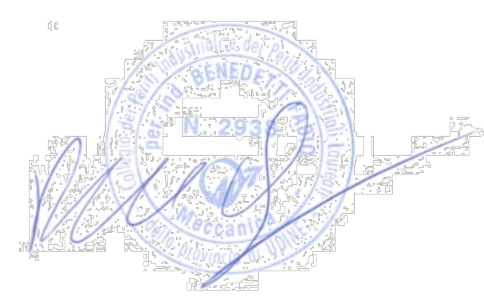
IMPIANTO IDRICO-SANITARIO
Piano terra

M.0.1

SCALA: 1:100

PROGETTISTA ARCHITETTONICO:
Arch. Paolo Zampese

PROGETTISTA IMPIANTI:
Per. ind. Fabio Benedetti



STUDIO TECNICO AUR&A
Architettura e Ingegneria

Calle storia, 2
33078 San Vito al Tagliamento - PN
P. IVA 02819240306
tel. 0434 834370
email: tecnicoaura@gmail.com